

11^{ème} séminaire national Ramsar



Concours général agricole des pratiques agro-écologiques - Prairies

*Remise des prix des concours
Baie de Somme et
Moyenne Vallée de la Somme*

6 / 7 / 8
novembre
2019

Quai de l'innovation
Amiens (80)

*Histoire
et évolution des
zones humides
en lien avec
les usages
anthropiques*



Le Concours général agricole des pratiques agro-écologiques - Prairies

- Initié en 2007 au niveau national et organisé
- En 2019, 52 territoires soit 280 éleveurs
- Reconnu au **Concours Général Agricole du SIA**
- Organisé dans les 2 sites RAMSAR de la Somme



Le principe :

- **Récompenser les parcelles qui présentent le meilleur équilibre agro-écologique**
- **Mettre en avant la double performance : production agricole / maintien de la biodiversité**





Le Concours général agricole des pratiques agro-écologiques - Prairies

Jury et méthode de notation :

- Une grille de **notation nationale** permettant d'évaluer les **propriétés agro-écologiques** en prenant en compte les **pratiques de l'éleveur et la cohérence** de l'usage agricole de la prairie
- Des **visites** de parcelles avec un **jury local pluridisciplinaire**
- Le lauréat à l'échelle locale représente le territoire lors du **concours national** au SIA





Le jury en Baie de Somme

- **Pascal COFFINET** (Eleveur lauréat 2018)
- **Bruno OSSON** (GNIS)
- **Simon TRAULE** (Chambre d'Agriculture)
- **Rémi FRANCOIS** (Conservatoire Botanique National de Bailleul)
- **Adrien MESSEAN** (Conservatoire d'espaces naturels de Picardie)
- **Laurent MANCAUX** (apiculteur)

Les éleveurs participants en Baie de Somme:

- **EMMANUEL TROUART** de Arry
- **Arnaud FAUCHATRE** de Saint Quentin en Tourmont
- **SARL HENSON** de Saint Quentin en Tourmont
- **Rudy THOMAS** de Brutelles
- **Alain GOSSET** de Saint Blimont



1^{ER} PRIX D'EXCELLENCE AGRO-ÉCOLOGIQUE « BAIE DE SOMME »:

Emmanuel TROUART

pour sa prairie située à Rue

- *Prairie à la fois productive et diversifiée*
- *Bonne adaptation des pratiques aux conditions de la parcelle*
- *Gestion adaptée des dynamiques de végétation*
- *Grande richesse écologique (haies, mares, 8 espèces patrimoniales)*



PRIX SPECIAL BIODIVERSITÉ ET PAYSAGE

« BAIE DE SOMME » :

Arnaud FAUCHARTE

pour sa prairie située à Rue

- *Respect des paysages typiques des Bas Champs du Marquenterre – maintien des haies et des buissons*
- *Bonne gestion de la végétation avec une alternance fauche/pâturage*
- *Pratiques favorables au maintien de la biodiversité (avifaune, flore patrimoniale)*





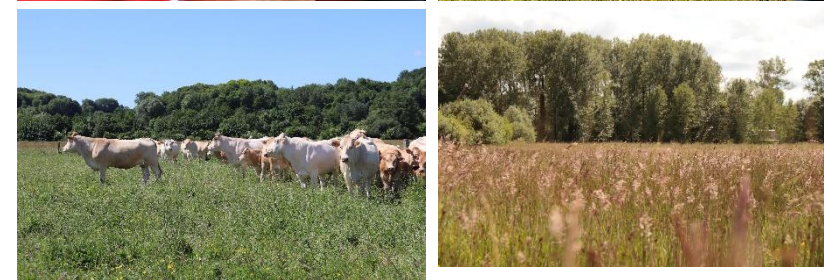
Le jury en Moyenne Vallée de la Somme

- **Edouard LESUEUR** (Agriculteur et apiculteur)
- **Matthieu FRANQUIN** (Syndicat Mixte Baie de Somme)
- **Daniel PLATEL** (Chambre d'agriculture)
- **Jérémy LEBRUN** (Conservatoire des espaces naturels de Picardie)
- **Stéphane VERSCHEURE** (Chambre d'Agriculture)



Les éleveurs participants en Moyenne Vallée de la Somme :

- **LYCÉE DU PARACLET** à Cottenchy
- **Matthieu LONGUET** à Liercourt
- **GAEC SABLON** à Eaucourt
- **EARL LOUCHERON FARCY** à Bray les Mareuil



1^{ER} PRIX AGRO-ÉCOLOGIQUE

« MOYENNE VALLÉE DE LA SOMME »

GAEC SABLON

pour La prairie située à Erondelle



- *Diversité exceptionnelle (Orchis négligé)*
- *Maintien de l'habitat écologique très rare*
- *Gestion adaptée des dynamiques de végétation*
- *L'usage de cette parcelle est donc un très bon exemple local dans le cadre de la valorisation agro-écologique des milieux tourbeux.*

