

« Rhin Supérieur / Oberrhein » Site Ramsar transfrontalier Grand- Est

Région Grand Est

Christian Blum, chargé de mission Environnement

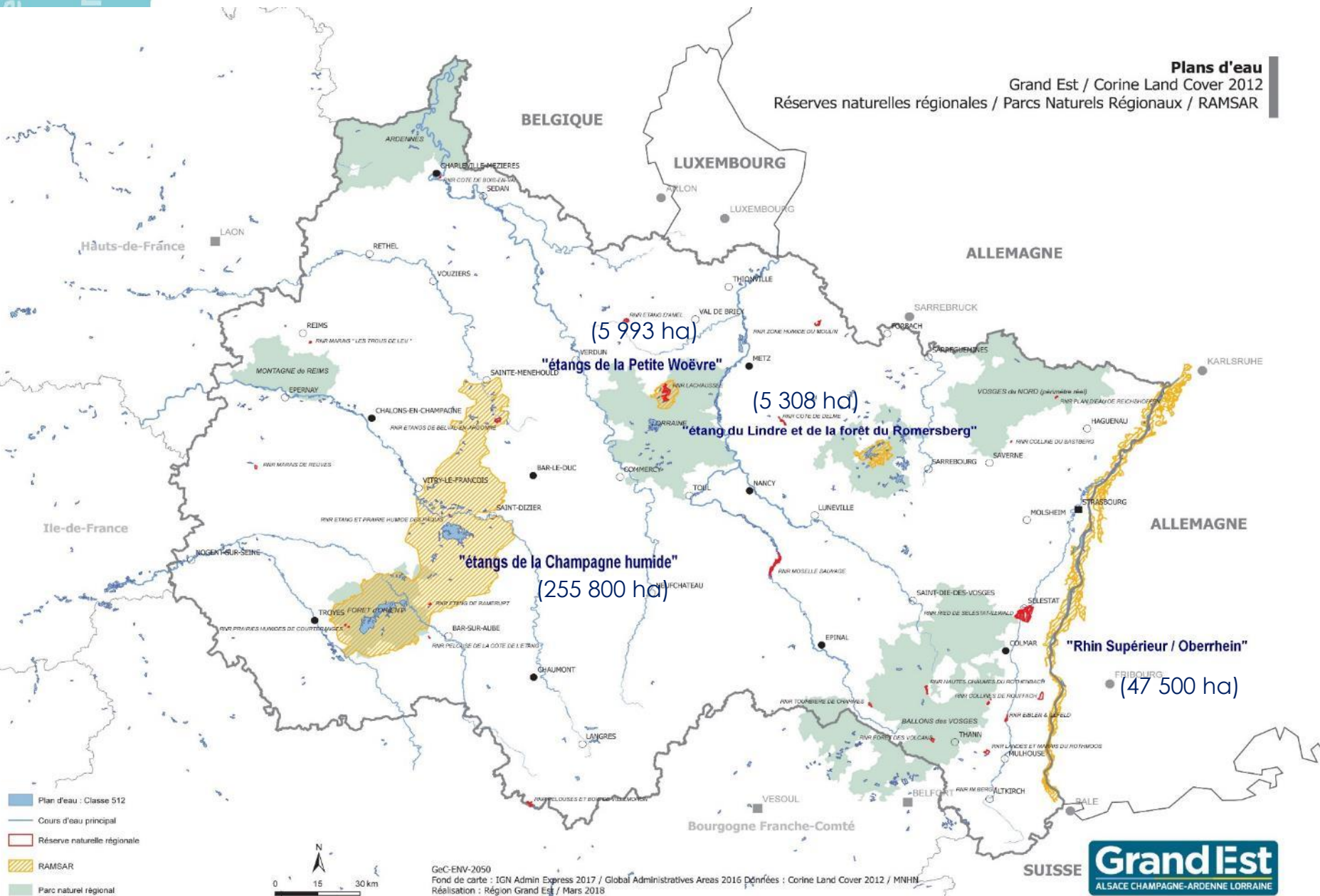


4 sites Ramsar

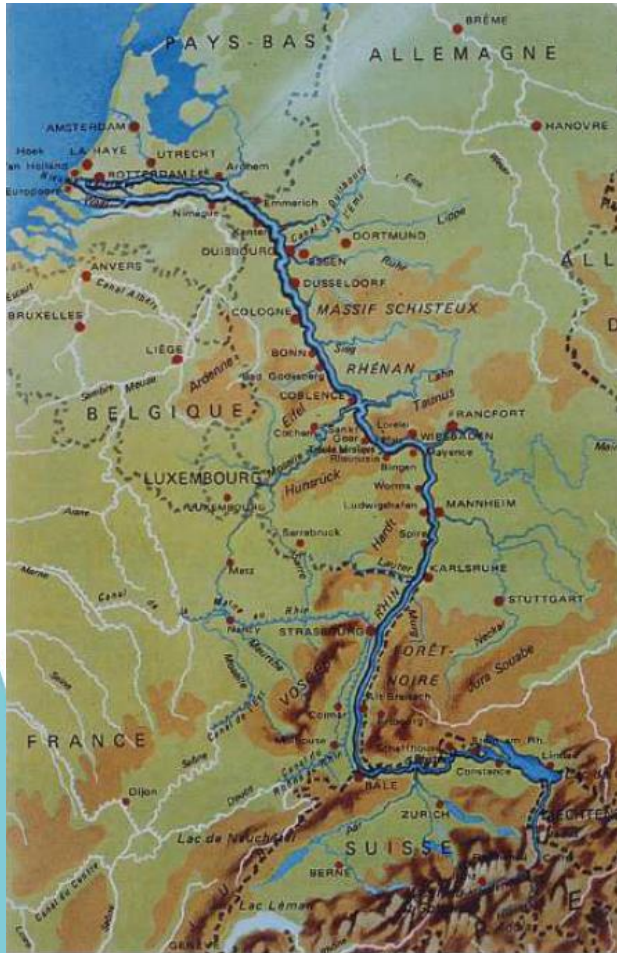
Plans d'eau

Grand Est / Corine Land Cover 2012

Réserves naturelles régionales / Parcs Naturels Régionaux / RAMSAR



Le Rhin, grand fleuve d'Europe



- 1300 km de long ;
- un débit moyen de 1060 m³/s à Bâle ;
- 8 pays directement frontaliers ;



Du Rhin sauvage jusqu'au début du 19^{ème} siècle



- des crues destructrices pour les riverains ;
- une navigation difficile ;
- des milieux touchés par le paludisme ;

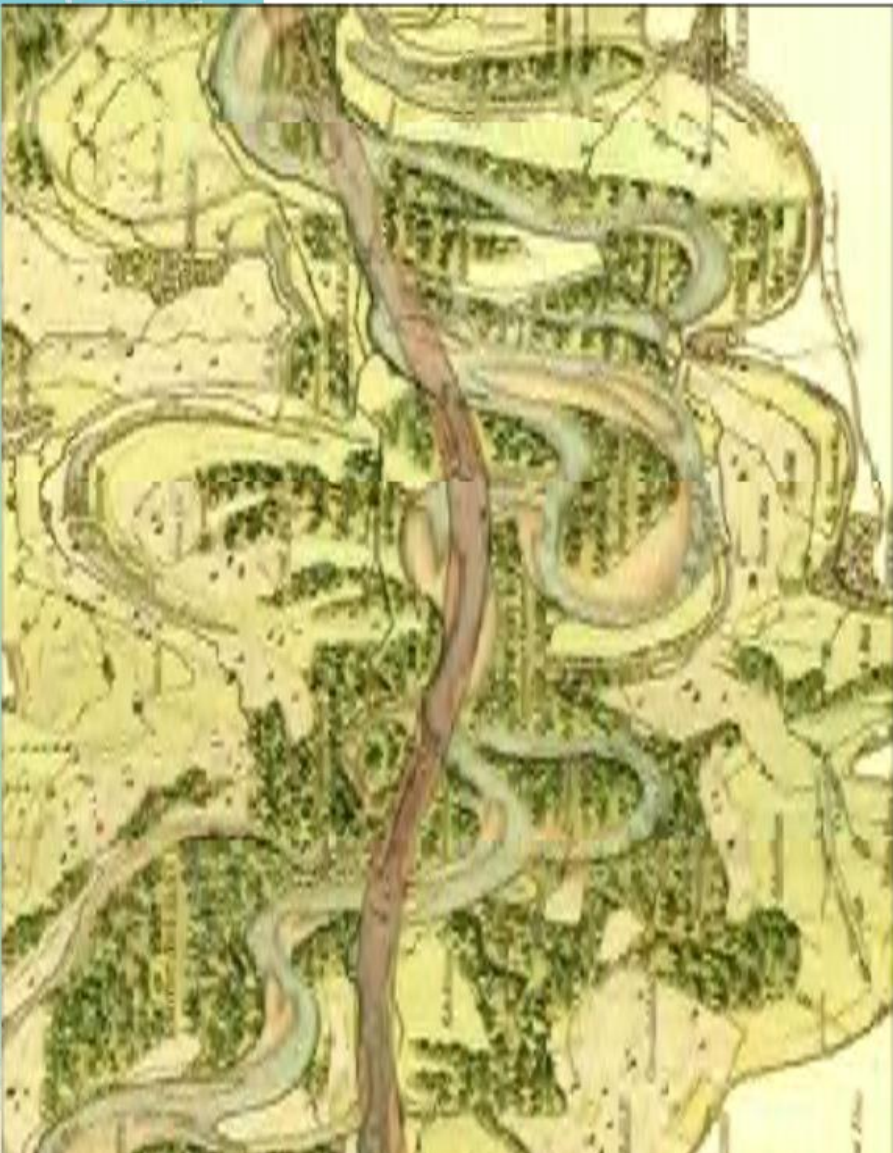
- une forte productivité biologique ;
- des milieux régulièrement renouvelés ;
- une grande richesse biologique



Vers sa domestication

1^{ère} étape : la rectifications du lit du Rhin (1842 – 1876)

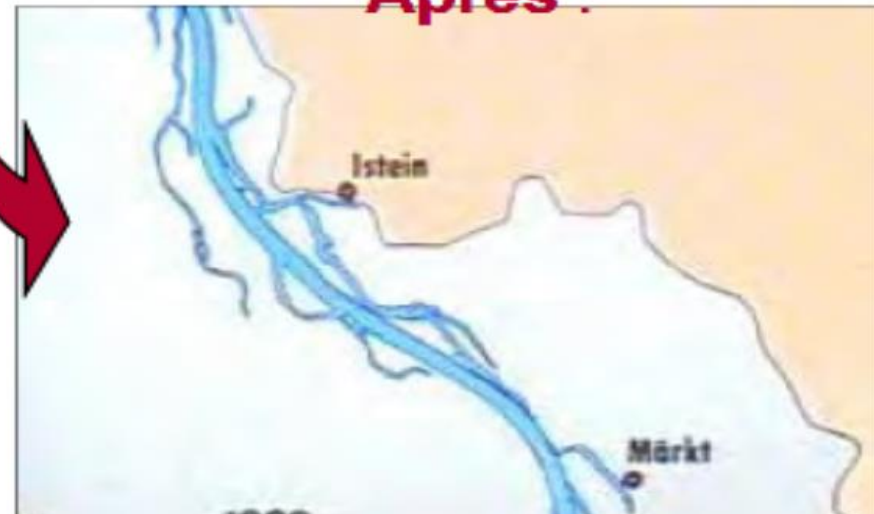
minaire
minar
R France



Avant :



Après :



2^{ème} étape : la régularisation du Rhin entre Bâle et Sondernheim (1906 – 1960)



conséquences :

- une meilleure protection contre les crues ;
- une augmentation des surfaces habitables et des terres cultivables ;

MAIS

- une augmentation de la vitesse du courant et une accélération de l'érosion rendant la navigation impossible sur certains tronçons ;



3^{ème} étape : la canalisation du Rhin (1928 à 1976)

Concrétisation du projet de René Koechlin : création d'un chenal latéral en territoire français pour l'hydroélectricité et la navigation



Le Rhin aujourd'hui



Ouvrages en ligne

Festons

Dérivation



Un cadre de vie de valeur pour les citoyens, riverains et visiteurs

Des enjeux économiques considérables :

Navigation : 185 MT transportées en 2017 ; 50 % des volumes transportés sur les voies navigables européennes ; un transport voyageur

Hydro-électricité : 10 chutes, 1 400 MW, 8,5 milliards de kWh



Le site RAMSAR transfrontalier « Rhin Supérieur / Oberrhein »

10^{ème} Séminaire
10.Seminar
RAMSAR France

Une reconnaissance obtenue en 2008, en tant que 13^{ème} site transfrontalier au plan mondial, en raison de sa biodiversité remarquable :

- 47 500 ha : 22 400 sur la rive française, 25 100 pour la partie badoise ;
- un site classé Natura 2000
- 7 réserves naturelles nationales ;



itinérance
aquatique



10^{ème} Séminaire

> 10.Seminar

RAMSAR France

Une mosaïque d'habitats naturels (sources phréatiques, forêts alluviales, roselières....)



Un lieu de reproduction pour les poissons grands migrateurs
(Saumon, Truite de mer, Grande Alose, Anguille...)



Un lieu d'hivernage pour 50 000 oiseaux d'eau



10^{ème} Séminaire

> 10. Séminaire

RAMSAR France

Une très grande richesse d'espèces (900 plantes, 260 oiseaux, 47 mammifères, 55 libellules...)



itinérance
aquatique



Une nappe d'eau souterraine très importante (50 milliards de m³)





Des espaces de
découverte
de la nature



Propice à de nombreuses activités

- Découverte et observation des oiseaux
- Randonnée pédestre, équestre, nautique....



10^{ème} Séminaire

> 10.Seminar

RAMSAR France

Avec son patrimoine culturel rhénan particulier



itinérance
aquatique



Les initiatives sur le site :

Un partenariat DREAL GRAND EST, REGION GRAND EST, LAND BADEN WÜRTEMBERG, REGIERUNGSPRASIDIEN DE KARLSRUHE ET FREIBURG, CENTRE POUR LA NATURE DE KARLSRUHE RAPPENWOERTH

Organisation annuelle de la Journée Mondiale des Zones Humides / Ramsar



Programme de sorties de découverte des oiseaux d'eau par les associations et centres d'initiation à la nature. Comptage transfrontalier commun des oiseaux d'eau par les associations des 2 rives du fleuve



Grand Est
 ALACE CHAMPAGNE ARDENNE LORRAINE

SITE RAMSAR TRANSFRONTALIER RHIN SUPERIEUR / OBERRHEIN
 GRENZÜBERSCHREITENDES RAMSAR-GEBIET RHIN SUPERIEUR / OBERRHEIN

Journée mondiale des zones humides
 Welttag der Feuchtgebiete

Programme des sorties de découverte des oiseaux d'eau du Rhin
 Exkursionen zu den Wasservögeln am Rhein

Grand Est
 ALACE CHAMPAGNE ARDENNE LORRAINE

1^{er} comptage transfrontalier des oiseaux d'eau hivernants du Rhin sur la zone Ramsar
 « Rhin supérieur - Oberrhein »

Janvier 2014 - Résultats

Grand Est
 ALACE CHAMPAGNE ARDENNE LORRAINE

Grand Est
 ALACE CHAMPAGNE ARDENNE LORRAINE

Comptage transfrontalier des oiseaux d'eau hivernants de la zone Ramsar
 « Rhin supérieur - Oberrhein »

Résultats 2015 et 2016

Grand Est
 ALACE CHAMPAGNE ARDENNE LORRAINE

Grand Est
 ALACE CHAMPAGNE ARDENNE LORRAINE

Comptage transfrontalier des oiseaux d'eau hivernants de la zone Ramsar
 « Rhin supérieur - Oberrhein »

Janvier 2017 - Résultats

Grand Est
 ALACE CHAMPAGNE ARDENNE LORRAINE

Lancement d'un programme transfrontalier relatif à la protection des espèces menacées

The poster features a background of a blue sky and a light blue body of water. At the top, there are two logos: 'RAMSAR Rhinature' in a blue box and 'RAMS' Artenschutz' in a green box, with a wavy graphic between them. The main title is in large blue letters, and the subtitle is in green. The date is centered below the subtitle. At the bottom, there are five logos for the funding and organizing bodies.

RAMSAR Rhinature
RAMS' Artenschutz

Conservation d'espèces cibles menacées et de leurs habitats dans la zone Ramsar du Rhin supérieur

Erhaltung bedrohter Zielarten und ihrer Habitate im Ramsargebiet Oberrhein

13 mars 2018 / 13. März 2018

Dépasser les frontières, projet après projet

- Fonds européen de développement régional (FEDER)
Europäischer Fonds für regionale Entwicklung (EFRE)
- Interreg Oberrhein Rhin Supérieur
- ILN
- NABU Südbaden
- LPO
AGIR pour la BIODIVERSITÉ



10^{ème} Séminaire

> 10. Seminar

RAMSAR France

MERCI DE VOTRE ATTENTION



itinérance
aquatique

