

# Etang du Lindre, forêt du Romersberg et zones voisines

## RAMSAR 15 ans après le classement

Nelly WEBER - Parc naturel régional de Lorraine

Thibaut GLASSER - Département MOSELLE



7 > 9  
Nov. 2018

10<sup>ème</sup> Séminaire  
> 10. Seminar  
RAMSAR France

Ecotourisme & culture  
en sites RAMSAR

> Ökotourismus & Kultur  
in den RAMSAR-Gebieten

Centre Metz Congrès - Robert Schuman  
Metz (Fr)



Interreg

Grande Région | Großregion

Wasserreiseroute

Fonds européen de développement régional | European Regional Development Fund

Interreg

Grande Région | Großregion

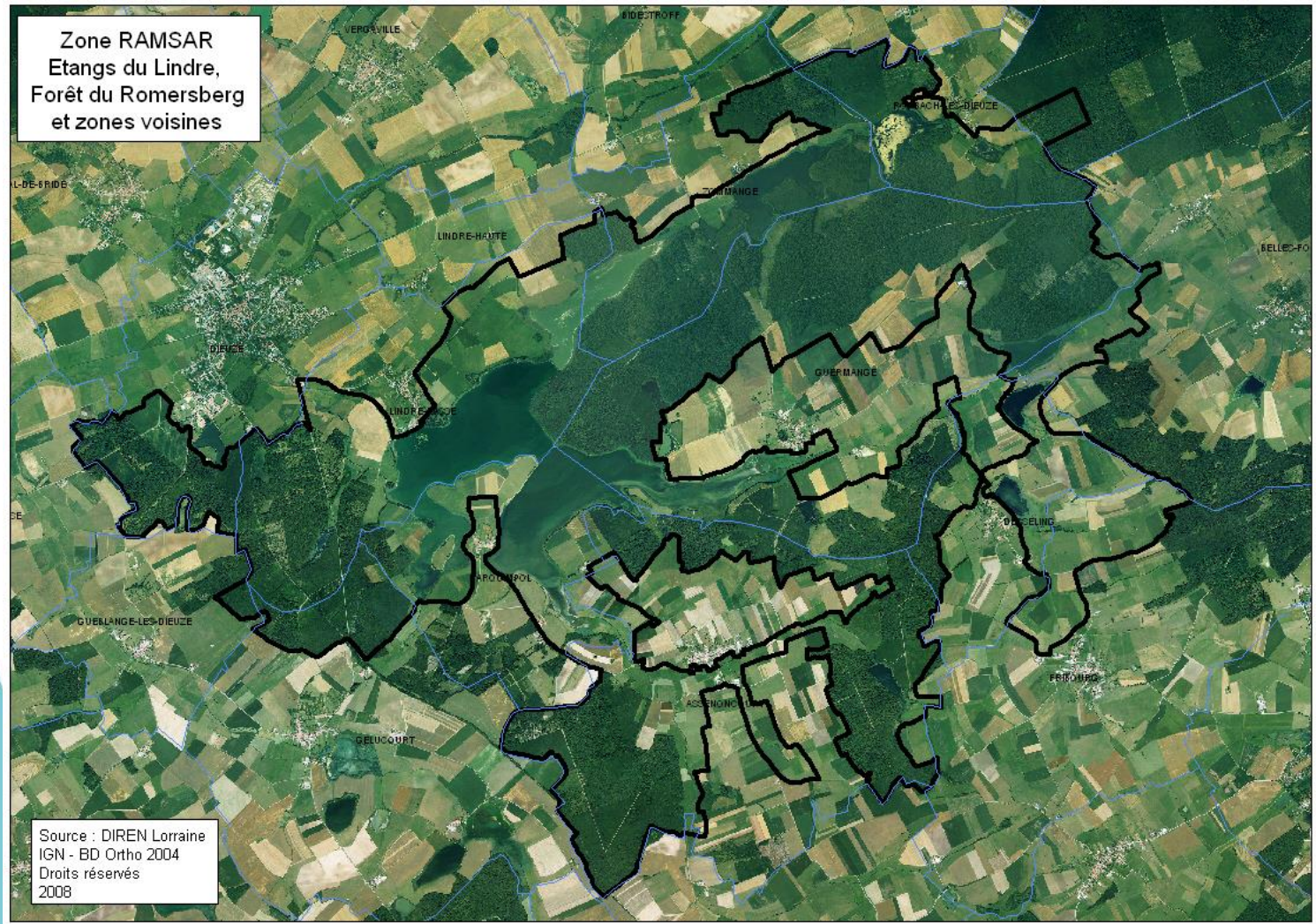
Itinérance aquatique

Fonds européen de développement régional | European Regional Development Fund

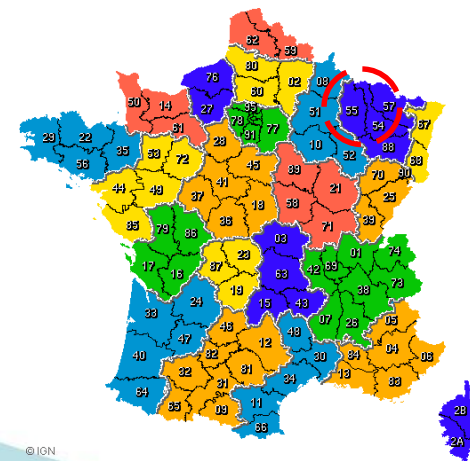
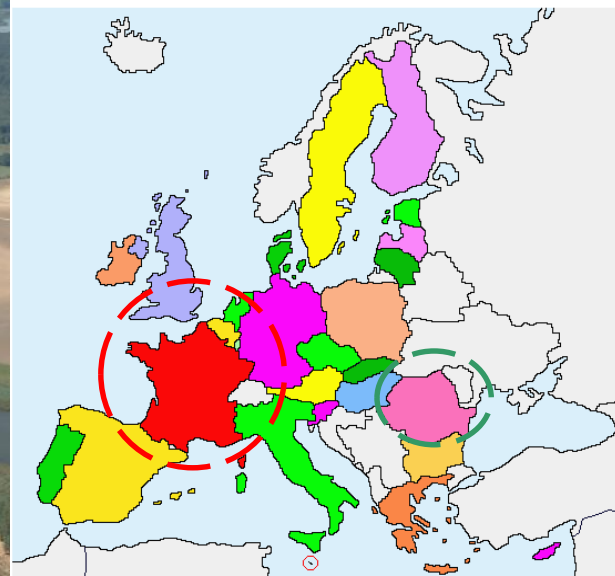


# Site RAMSAR N°1267

## Etang du Lindre, forêt du Romersberg et zones voisines



# Localisation



## Caractéristiques du site :

- Classé récemment (2003), d'une surface relativement restreinte (5 308 Ha)
- Calqué sur les contours d'un site Natura 2000
- Occupation du sol
  - ✓ 55% forestière,
  - ✓ 18% étangs et zones humides,
  - ✓ 27% terres agricoles en polyculture / élevage bovin.
- Exploitations forestières, piscicoles et agricoles affirmées,
- Gestion majoritairement « publique »
- Le plus grand étang piscicole de France au centre, mais pas la totalité du bassin versant amont ni du cours d'eau aval



# Un réservoir de biodiversité avéré pour l'avifaune



Canard souchet



Canard siffleur



Nette rousse



Fuligule milouin



Oie cendrée



Cygne chanteur



Une nature plus exceptionnelle également présente



Milan royal



Pygargue à queue blanche



Balbuzard pêcheur



Grand cormoran



Grèbe à cou noir



Rousserole turdoïdes



# Une biodiversité qui s'exprime grâce à l'homme



Elatine à six étamines



Scirpe maritime



Renouée persicaire



Scirpe à  
inflorescence ovoïde



Bident tripartite



Carex de bohème



15 ans après le classement initial, et si c'était à refaire?

- Un site RAMSAR petit et calqué sur N2000 ... mais ce site ne représente pas l'ensemble du bassin versant de la Seille
- Augmentation de la connaissance sur le territoire au travers des révisions de ZNIEFF, des études ENS, des Atlas de la Biodiversité Communale
- Révision de la charte du PnrL et actualisation de la fiche RAMSAR
- Augmentation de la zone en gestion privée après le retour d'expérience de la zone initiale

-> Un élargissement du périmètre semble judicieux



## Extension RAMSAR :

# Etangs du Lindre, pays des étangs et vallée de la Seille

### Carte d'identité :

62 863 ha

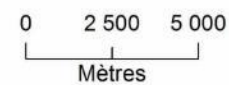
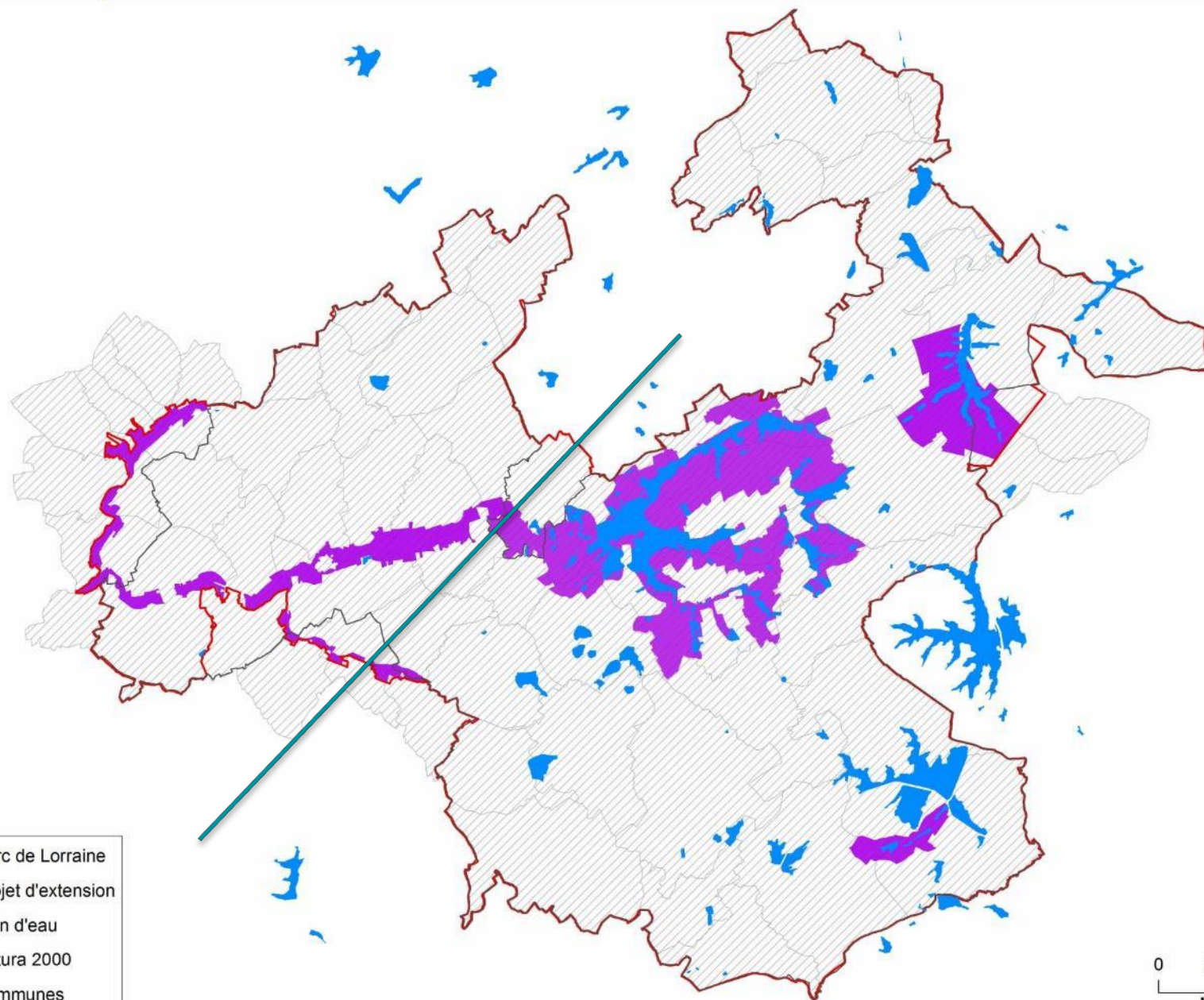
3 sites Natura 2000

61 communes (tout ou partie)

3 Intercommunalités



# Projet d'extension de la zone RAMSAR " Etang du lindre, pays des étangs et vallée de la Seille"



# Vallée de la Seille

- Géologie
- Briquetage



itinérance  
aquatique



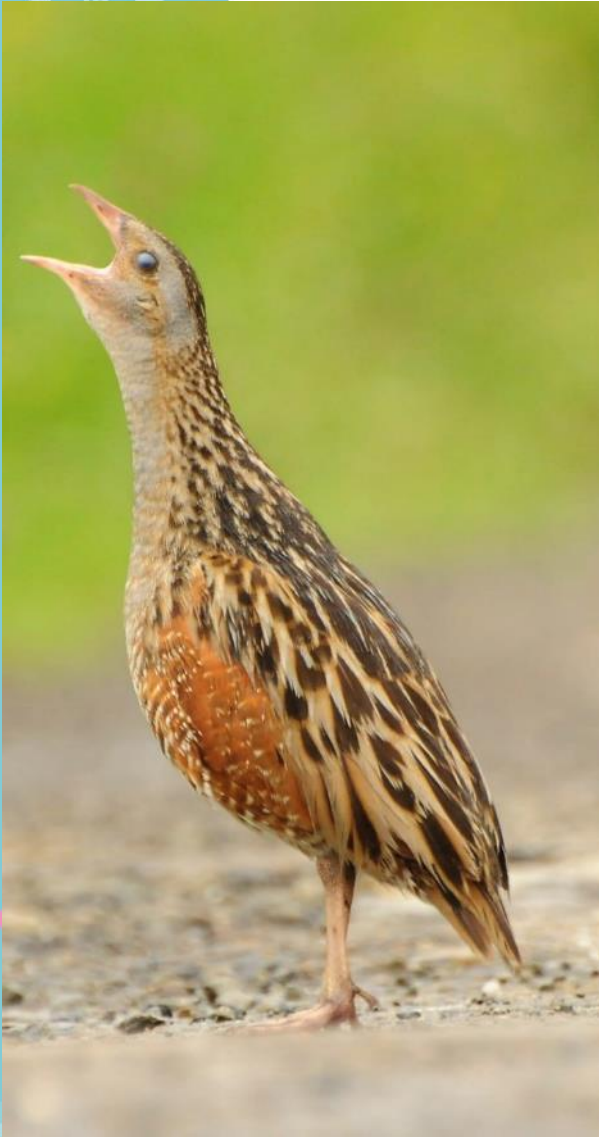
# Vallée de la Seille



- **8** mares salées
- **713** ha prés salés dont **440** ha en MAEc
- **Gestion partagée** : CEN Lorraine (propriétaire foncier de 160 ha), Pnr Lorraine (animation des MAEc) et exploitants agricoles

# Vallée de la Seille

- Courlis cendré, Vanneau huppé, Râle des genêts  
...



# Pays des étangs



- Pisciculture traditionnelle
- Etangs réservoirs
- Étangs de pêche
- Grands massifs forestiers
- Prairies humides

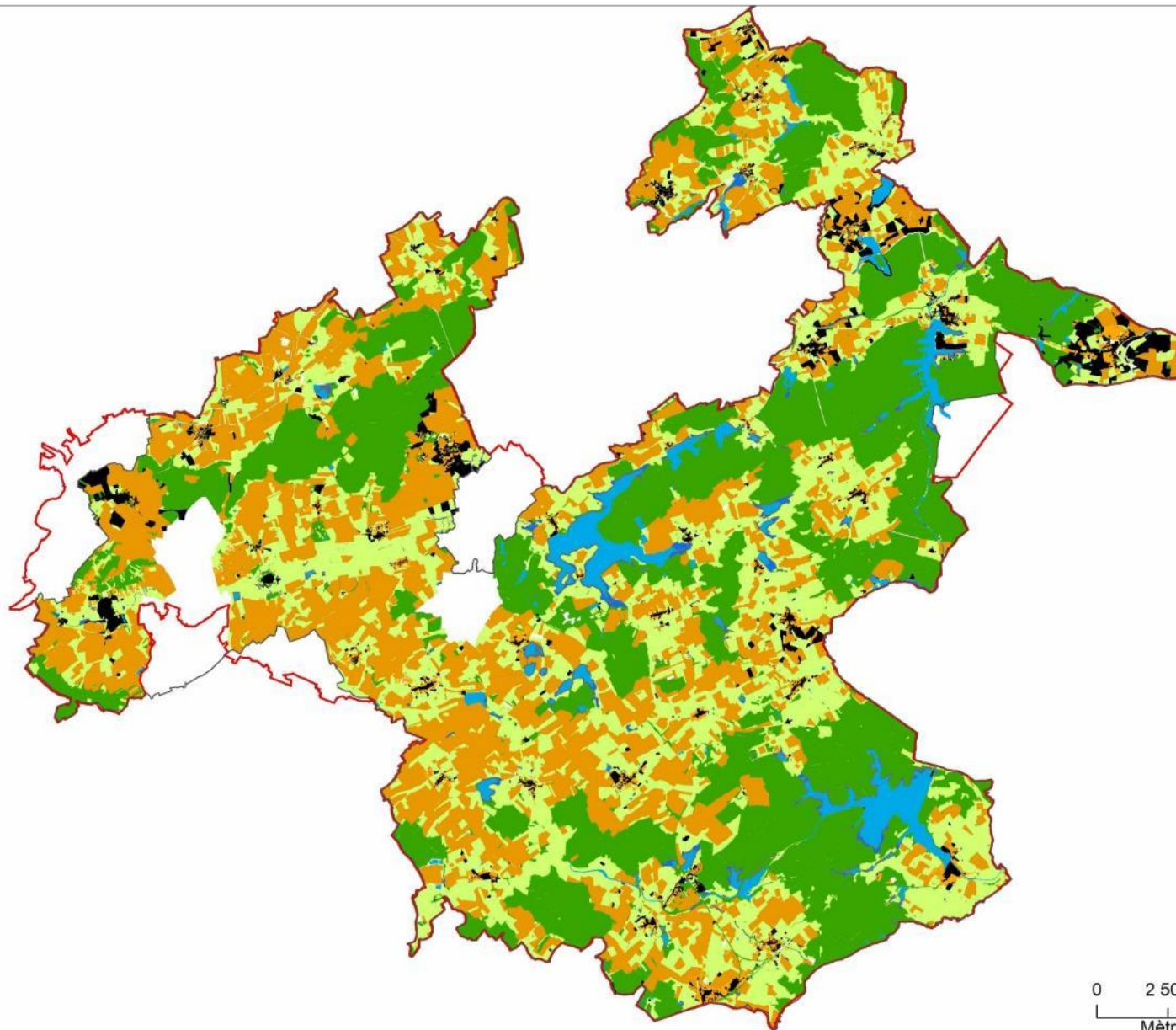


10<sup>ème</sup> Séminaire

> 10. Seminar

RAMSAR France

# Pays des étangs



0 2 500 5 000  
Mètres

itinérance  
aquatique



10<sup>ème</sup> Séminaire

> 10.Seminar

RAMSAR France



# Merci de votre attention

itinérance  
aquatique

