

Panorama des signes de qualité utilisés dans l'agriculture



Emilie Leveau- Vignal,
Ingénieur Territorial, INAO

8^e Séminaire
Ramsar
France
2016
Pont-Audemer
19-20-21 octobre





Panorama des signes de qualité utilisés dans l'agriculture

- L'INAO
- Les SIQO
- La biodiversité et les SIQO





L'Institut National de l'Origine et de la Qualité INAO

- Né en 1935...
- Etablissement public administratif atypique
- Des agents qui quadrillent le territoire
- Les missions: vers un signe de qualité: de l'amont à l'aval





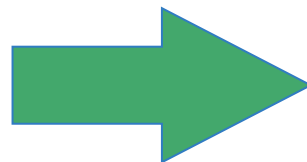
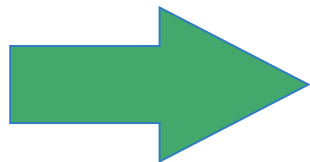
Les Signes d'Identification de la qualité et de l'origine

- La garantie d'une qualité résultant d'un terroir
- La garantie d'un lien entre un produit et son territoire
- La garantie d'un produit traditionnel
- La garantie d'une qualité attachée à un mode de production respectueux de l'environnement et du bien être animal
- La garantie d'un produit de qualité supérieure





L'appellation d'origine protégée AOP



AOP



Date de naissance : **AOC : 1935 - VQPRD : 1970 - AOP : 1992**

Textes réglementaires :

Décret-loi du 30 juillet 1935 et textes subséquents (AOC)

Règlement européen n°1151/2012 entré en vigueur 3 janvier 2013 (AOP)

Règlement européen n°479/2008 du 29 avril 2008 (Viticulture)

L'AO identifie un produit agricole, brut ou transformé qui :

- ✓ tire son authenticité et sa typicité de son origine géographique
- ✓ possède une notoriété dûment établie
- ✓ bénéficie de caractéristiques et d'un savoir-faire spécifiques





L'indication Géographique protégée IGP

Date de naissance : 1992



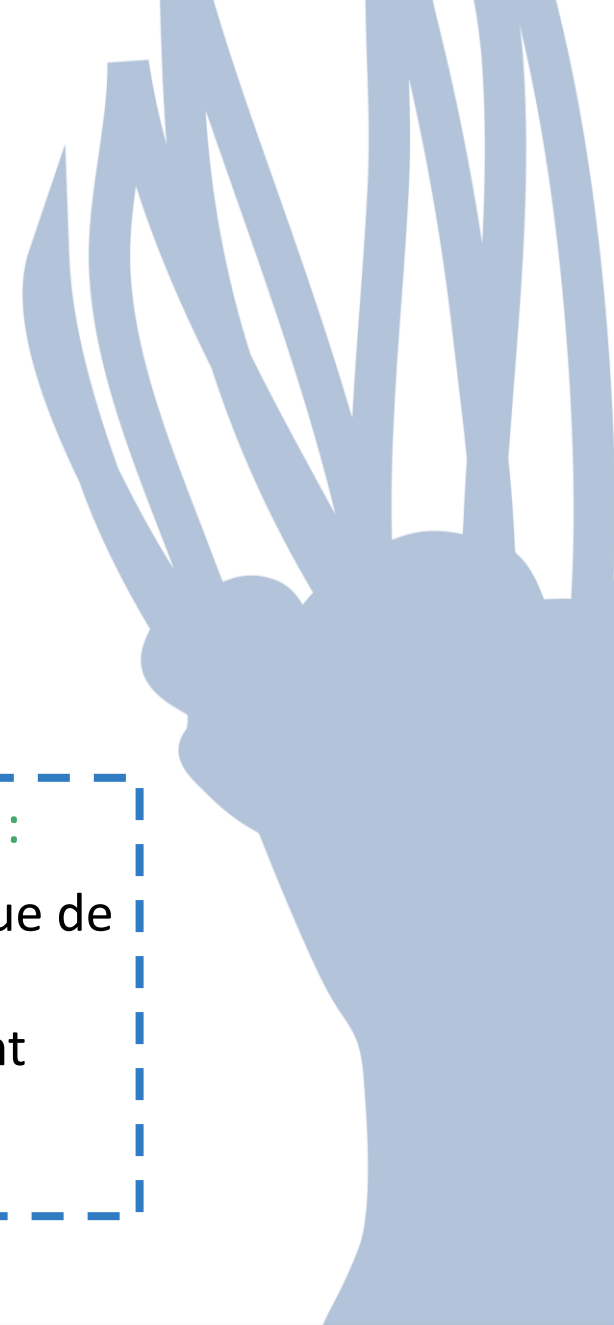
Texte réglementaire :

Règlement européen n°1151/2012 du 21/11/2012

Règlement européen n°479/2008 du 29 avril 2008 (Viticulture)

L'IGP identifie un produit agricole, brut ou transformé dont :

- ✓ la qualité, la réputation ou une autre caractéristique est issue de son origine géographique,
- ✓ la production et/ou la transformation et/ou l'élaboration ont lieu dans cette aire géographique.





Leurs définitions induisent:

- L'AOP, l'IGP sont des productions liées à leurs milieux géographiques. Elles reposent sur:
 - ❖ des ressources du milieu naturel
 - des milieux spécifiques
 - des matériels biologiques locaux
 - ❖ des facteurs humains
 - des savoir-faire, formation, expériences collectives
 - des pratiques traditionnelles et
 - ❖ des interactions entre facteurs humains et milieu naturel
 - des systèmes de production liés aux terroirs
- Elles nécessitent de la diversité naturelle et culturelle





Les SIQO « consomment » un environnement préservé

- **Pas de Prés salés sans:**

- ❖ marais salés
- ❖ plantes halophytes
- ❖ populations ovines accoutumées au marais salés
- ❖ pâturage associant marais salés et prairies littorales



- **Pas de Livarot sans:**

- ❖ la spécificité d'une race fromagère (normande)
- ❖ la diversité des plantes prairiales des prairies permanentes
- ❖ le système de production herbager associant pâturage et foin
- ❖ Le recours à *Typha latifolia* (cerclage des fromages)



= La biodiversité : ingrédient des AOP et IGP





Les SIQO « produisent » de l'environnement

- **Une délimitation**

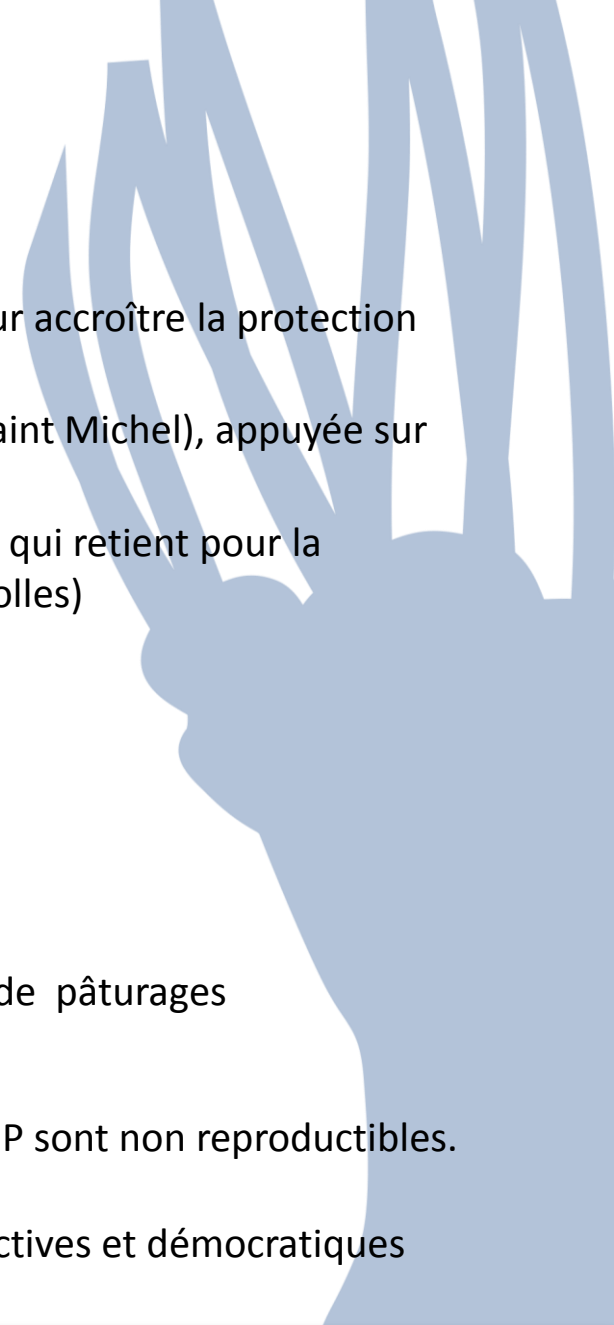
- ❖ La délimitation est une opportunité pour renforcer le lien à l'origine mais aussi pour accroître la protection de milieux sensibles.
- ❖ La délimitation des zones de production des prés salés (baie de Somme et Mont Saint Michel), appuyée sur une procédure d'identification des marais salés a accru leur protection
- ❖ La délimitation du Pommeau du Maine est appuyée sur l'identification des vergers qui retient pour la première fois comme critère un linéaire minimal de haie (idem dans le boeuf de Charolles)

- **Un cahier des charges**

- ❖ Définition des conditions de production assurant la typicité,
- ❖ Cas des prés salés: les éleveurs ont été conduits à :
 - repenser leur système de production des agneaux,
 - limiter l'utilisation du concentré,
 - définir une durée minimum 70 jours de présence des animaux sur les zones de pâturages maritimes

- **Des systèmes adaptés qui permettent une répartition spatiale:** Par définition, IGP et AOP sont non reproductibles.

- **Gestion collective d'un signe :** Par définition, IGP et AOP sont issues de démarches collectives et démocratiques





Biodiversité liée aux AOP : Prés Salés du Mont Saint Michel et de la Baie de Somme

Pratiques extensives

+

Pâturage
de plantes halophytes

Interdiction du maïs

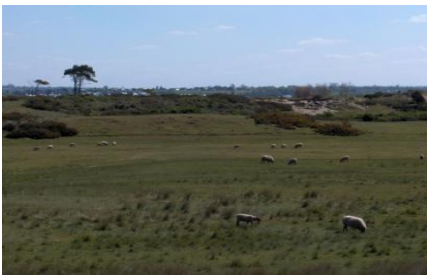
Faible chargement



Le marais salé doit nourrir les animaux

=

Un produit typique





Un exemple de « production d'environnement »: L'identification des marais salés





Nécessité d'aller vers une dynamique vertueuse

- Valoriser le rôle des SIQO dans leur rôle d'outil d'aménagement du territoire: protection des noms et du foncier
- Intégration des mesures agro environnementales dans les cahiers des charges
- Observer les pratiques mises en œuvre et leurs conséquences sur l'environnement





Milieux naturels et signes de qualité interagissent au quotidien

- Les SIQO peuvent être des cadres qui permettent aux opérateurs de protéger une production traditionnelle dans un espace naturel fragile
- Les SIQO ne peuvent vivre qu'en interagissant avec leurs milieux et l'ensemble des partenaires qui coexistent sur un même territoire
- Enfin pour que vivent les SIQO, il faut que l'ensemble des opérateurs soient bien conscients que l'étape suivante est aussi difficile que la première



Merci de votre attention

www.inao.gouv.fr

8^e Séminaire
Ramsar
France
2016
Pont-Audemer
19-20-21 octobre

